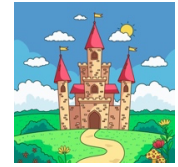


**Stundenplan
2026/2027
1. Klasse**



Zeit	Montag	Dienstag	Mittwoch	Donnerstag	Freitag
7.30-8.15		NMG	AdS Flöte 1.-2. Kl. jede 2. Woche		Math
8.20-9.05	Deutsch	Math	Deutsch Gruppe A MGS Gruppe B	BG	NMG
9.05-9.50	Deutsch	Rotationslektion	Deutsch Gruppe B MGS Gruppe A	Musik	Sport
10.15-11.00	Math	Math (abteilungsweise)	Deutsch	Math	TTG
11.05-11.50	NMG	Deutsch (abteilungsweise)	NMG	Deutsch	TTG
13.30-14.15		Sport		NMG	
14.15-15.00		Sport		NMG	
15.15-16.00				AdS Ukulele jede 2. Woche	

Deborah Reber	Lea Reichenbach	Daniela Romang	Sandra Grundisch
BG = Bildnerisches Gestalten	NMG = Natur, Mensch, Gesellschaft	MGS = Musikalische Grundschule	TTG = Textiles und Technisches Gestalten